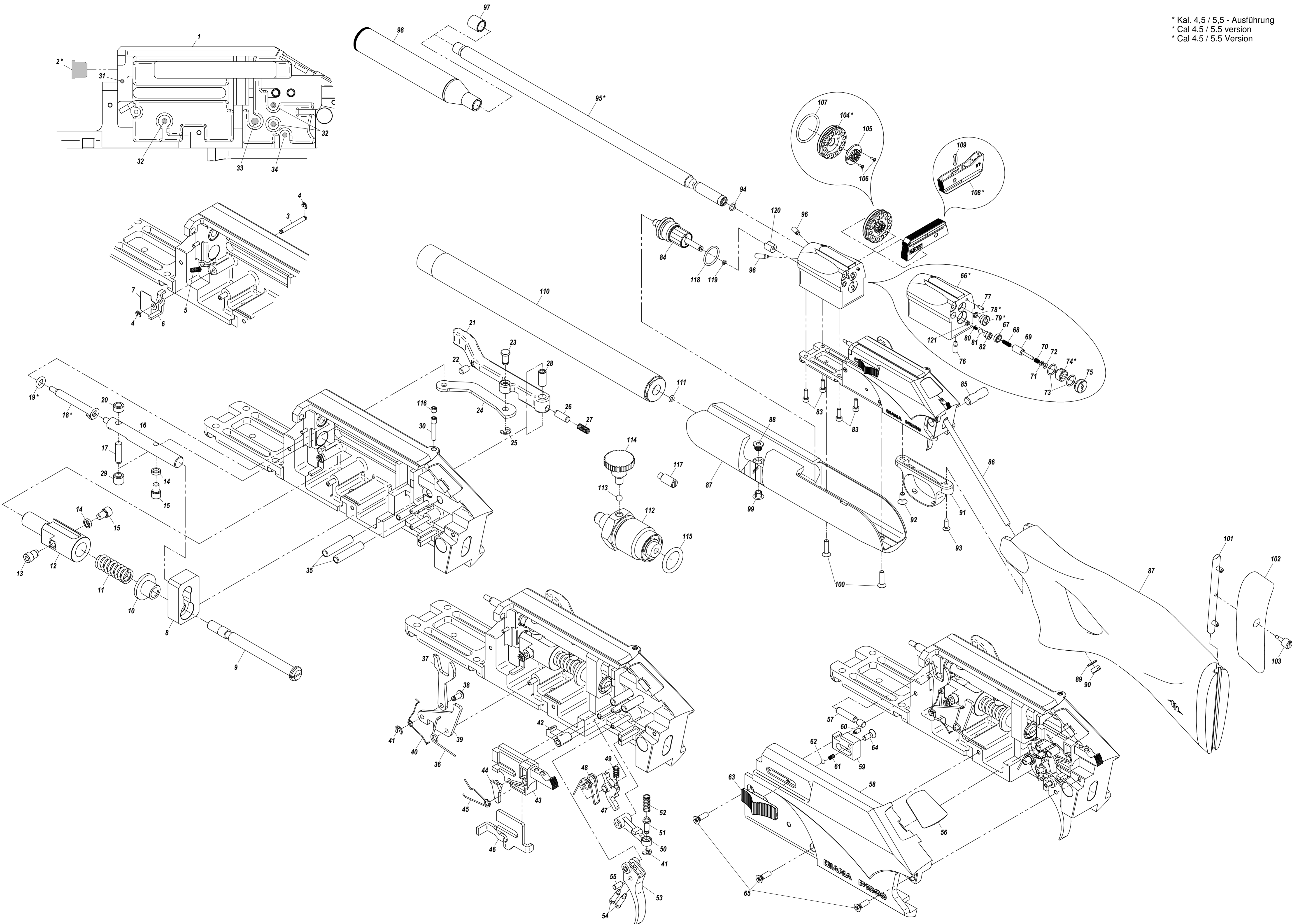


\* Kal. 4,5 / 5,5 - Ausführung  
\* Cal 4,5 / 5,5 version  
\* Cal 4,5 / 5,5 Version



**DIANA**

DIANA  
Mayer & Grammelspacher  
GmbH & Co. KG  
Karlstrasse 34, D-76437 Rastatt  
Postfach 1452, D-76404 Rastatt  
Tel.: +49 (0) 72 22 7 62 - 0  
Fax: +49 (0) 72 22 7 62 - 78  
info@diana-airguns.de  
www.diana-airguns.de

05.2014 Technische Änderungen vorbehalten / Technical modification rights reserved / Sous réserves de modification technique

## Ersatzteile | Spare Parts | Pièces de Rechange

Pos.-Nr. Code no. Pièce No.	Best.-Nr. Code no. Ref. de. cde.	Preis Price Prix	Bezeichnung	Part Name	Désignation
1,2, 56, 58-65	30922600	K2	Gehäuse Kal. 4,5 komplett	casing Cal. 4,5 compl.	carcasse Cal. 4,5 montée
	30922700	K2	Gehäuse Kal. 5,5 komplett	casing Cal. 5,5 compl.	carcasse Cal. 5,5 montée
3	30912300	A1	Zylinderstift	pin	goupille
4	30840000	A1	Sicherungsscheibe p. St.	circlip	circlip
5	30905300	A2	Druckfeder	spring	ressort
6	30912400	B2	Sperrhebel	latch	verrou de barrillet
7	30905200	B1	Abdeckblech	cover plate	plaquette de maintien
8-15	30873200	G3	Schlagmechanismus montiert	striking mechanism mount.	système de percussion montée
	30917000	G3	Schlagmechanismus „F“ montiert	striking mechanism mount. „F“	système de percussion montée „F“
8	30912500	F1	Lagerbrille	bearing	lunette guide
9	30928000	A7	Abzugstange	trigger bar	tige d'accrochage
10	30912600	B2	Schlagfederspannbüchse	striking bushing	douille tendeur du ressort de percussion
11	30873600	A3	Druckfeder	spring	ressort de percussion
	30905400	A3	Druckfeder „F“	spring „F“	ressort de percussion „F“
12	30912700	D3	Schlagbolzen	striking pin	masse percutente
13	30912800	A6	Befestigungsschraube	screw	vis de fixation tige d'accrochage
14	30912900	A1	Distanzbüchse	spacer bushing	entretoise
15	30913000	A6	Führungsschraube	guide screw	vis guide
14-19	30874100	E1	Führungsstange Kal. 4,5 montiert	stem mount. Cal. 4,5	tige-guide montée Cal. 4,5
	30874200	E1	Führungsstange Kal. 5,5 montiert	stem mount. Cal. 5,5	tige-guide montée Cal. 5,5
14, 15, 16, 17	30913100	C2	Führungsstange vollständig	stem comp.	tige-guide complete
18	30924400	B1	Kugelstößel Kal. 4,5	pellet supply (stem) Cal. 4,5	tige d'approvisionnement Cal. 4,5
	30924500	B1	Kugelstößel Kal. 5,5	pellet supply (stem) Cal. 5,5	tige d'approvisionnement Cal. 5,5
19	30874800	A1	O-Ring Kal. 4,5	o-ring Cal. 4,5	joint torique Cal. 4,5
	30874900	A1	O-Ring Kal. 5,5	o-ring Cal. 5,5	joint torique Cal. 5,5

## Ersatzteile | Spare Parts | Pièces de Rechange

Pos.-Nr. Code no. Pièce No.	Best.-Nr. Code no. Ref. de. cde.	Preis Price Prix	Bezeichnung	Part Name	Désignation
20	30875000	A5	Führungsbüchse	driving pulley	galet guide
21, 26-28	30883800	F5	Spannhebel komplett	cocking lever compl.	levier d'armement monté
22	30198100	A1	Puffer	cushion	amortisseur
23	30913300	A4	Spannhebelbolzen	bolt	goupille du levier d'armement
24	30913400	B1	Zughebel	lever	levier d'entraînement
25	30050000	A1	Sicherungsscheibe	circlip	circlip
26	30875500	A4	Zylinderstift	pin	goupille
27	30875600	A1	Druckfeder	spring	ressort
28	30913500	A5	Distanzbüchse Spannhebel	spacer bushing	entretoise du levier d'armement
29	30913600	A5	Führungsrolle	driving pulley	galet d'entraînement
30	30913700	A6	Spannhebelschraube	screw	vis axe du levier d'armement
31	30908400	A1	Zylinderstift	pin	goupille
32	30518900	A1	Zylinderstift p. St.	pin	goupille
33	30367700	A1	Zylinderstift	pin	goupille
34	30318900	A1	Zylinderstift	pin	goupille
35	30318000	A1	Zylinderstift p. St.	pin	goupille
36	30876000	A3	Schenkelfeder	leg spring	ressort de rappel
37-41	30876100	E2	Transporthebel montiert	lever mount.	systeme d'entraînement du barrillet montée
37	30913800	C3	Transporthebel	lever	transporteur
38	30913900	A4	Transporthebelbolzen	bolt	axe de transporteur
39	30914000	B2	Gelenkhebel	lever	levier transporteur
40	30876500	A5	Schenkelfeder	leg spring	ressort de transporteur
41	30024100	A1	Sicherungsscheibe p. St.	circlip	circlip
42	30759200	A9	Oberer Haken	upper hook	pièce d'accrochage de détente superieur

## Ersatzteile | Spare Parts | Pièces de Rechange

Pos.-Nr. Code no. Pièce No.	Best.-Nr. Code no. Ref. de. cde.	Preis Price Prix	Bezeichnung	Part Name	Dèsignation
43-45	30914100	B5	Sicherungsschieber montiert	safety catch mount.	sûreté montée
43	30925100	A9	Sicherungsschieber	safety catch	sûreté
44	30759601	A5	Sicherungshebel	safety lever	levier de sûreté
45	30759700	A1	Sicherungsindexfeder	safety spring	ressort de sûreté
46	30961100	B1	Spannschieber	cocking slide	levier armeur
47 u. 48	30914300	B5	Eintritthaken montiert	hook mount.	chien mont.
47	30759902	B2	Eintritthaken	hook	chien
48	30905500	A3	Schenkelfeder	hook spring	ressort de chien
49	30783400	A1	Kegeldruckfeder	spring	ressort
41, 50, 51	30760200	B5	Unterer Haken montiert	lower lever mount.	gachette montée
50	30760300	B3	Unterer Haken	lower lever	gachette
51	30760500	A3	Stellschraube	screw	vis de réglage
52	30223100	A1	Druckfeder	spring	ressort
53-55	30760600	C1	Abzug montiert	trigger mount.	détente montée
53	30760800	B2	Abzug	trigger	détente
54	30761000	A3	Druckpunktschraube p. St.	screw	vis de détente
55	30760100	A1	Druckpunktschraubensicherung	safety screw	frein de vis
56	30914400	B5	Logo-Einlage	insert logo	insert avec logo
57	30914500	A5	Verrigelungsstift	locking device pin	axe de barrillet
59 u. 60	30876800	F2	Verrigelungskörper	locking device body	verrou d'axe du barrillet
61	30027200	A1	Druckfeder	spring	ressort
62	30026100	A1	Stahlkugel	steel ball	bille d'acier
63	30904800	A5	Schieber	magazine slide	poussoir
64	30359300	A1	Senkschraube	screw	vis à tête fraisée
65	30877200	A1	Senkschraube	screw	vis de couvercle

## Ersatzteile | Spare Parts | Pièces de Rechange

Pos.-Nr. Code no. Pièce No.	Best.-Nr. Code no. Ref. de. cde.	Preis Price Prix	Bezeichnung	Part Name	Désignation
66-82, 121	30877300	K1	Ventil Kal. 4,5 montiert	valve Cal. 4,5 mount.	corps de regulateur montée Cal. 4,5
	30877400	K1	Ventil Kal. 5,5 montiert	valve Cal. 5,5 mount.	corps de regulateur montée Cal. 5,5
	30916300	K1	Ventil Kal. 4,5 „F“ montiert	valve Cal. 4,5 „F“ mount.	corps de regulateur montée Cal. 4,5 „F“
	30916400	K1	Ventil Kal. 5,5 „F“ montiert	valve Cal. 5,5 „F“ mount.	corps de regulateur montée Cal. 5,5 „F“
66 u. 77	30915900	G4	Ventilgehäuse Kal. 4,5 gelasert	valve body Cal. 4,5 compl.	corps de regulateur Cal. 4,5 mont.
	30916000	G4	Ventilgehäuse Kal. 4,5 „F“ gelasert	valve body Cal. 4,5 „F“ compl.	corps de regulateur Cal. 4,5 „F“ mont.
	30916100	G4	Ventilgehäuse Kal. 5,5 gelasert	valve body Cal. 5,5 compl.	corps de regulateur Cal. 5,5 mont.
	30916200	G4	Ventilgehäuse Kal. 5,5 „F“ gelasert	valve body Cal. 5,5 „F“ compl.	corps de regulateur Cal. 5,5 „F“ mont.
67	30877700	A5	Federstütze	spring bearing	guide ressort
68	30877800	A2	Druckfeder	spring	ressort conique
69	30877900	B3	Ventilstößel vollständig	valve stem compl.	soupape complete
	30949400	B3	Ventilstößel vollständig F/16J	valve stem compl. F/16J	soupape complete F/16J
70	30898800	A2	Druckfeder	spring	ressort
71	30110000	A1	Scheibe	washer	rondelle
72	30937700	A1	O-Ring	o-ring	joint torique
73	30878400	A1	O-Ring p. St.	o-ring	joint torique
74	30878500	B1	Ventilbüchse Kal. 4,5	valve bushing Cal 4.5	douille de soupape Cal. 4,5
	30878600	B1	Ventilbüchse Kal. 5,5	valve bushing Cal 5.5	douille de soupape Cal. 5,5
75	30878900	A9	Ventilmutter	valve nut	écrou de soupape
76	30878700	A1	Gewindestift	grubscrew	vis sans tête à six pans creux
78	30879200	A1	O-Ring Kal. 4,5	o-ring Cal. 4,5	joint torique Cal. 4,5
	30879300	A1	O-Ring Kal. 5,5	o-ring Cal. 5,5	joint torique Cal. 5,5
79	30879500	B1	Kugelführung Kal. 4,5	pellet guide Cal 4,5	guide de projectile Cal. 4,5
	30879600	B1	Kugelführung Kal. 5,5	pellet guide Cal 5,5	guide de projectile Cal. 5,5
80	30048000	A1	Druckfeder	spring	ressort

## Ersatzteile | Spare Parts | Pièces de Rechange

Pos.-Nr. Code no. Pièce No.	Best.-Nr. Code no. Ref. de. cde.	Preis Price Prix	Bezeichnung	Part Name	Dèsignation
81	30409400	A1	Stahlkugel	steel ball	bille d'acier
82	30914800	B1	Indexmutter	index nut	écrou d'index
83	30879900	A1	Zylinderschraube p. St.	cylinder bolt	vis à sin pans creux
84, 118 u. 119	30916800	G3	Reduzierventil "Full Power" 4,5/5,5	reducing valve "Full Power" 4,5/5,5	réduct. de pression "Full Power" 4,5/5,5
	30916900	G3	Reduzierventil „F“ Cal. 4,5	reducing valve „F“ Cal. 4,5	réducteur de pression „F“ Cal. 4,5
	30946500	G3	Reduzierventil „F“ Cal. 5,5	reducing valve „F“ Cal. 5,5	réducteur de pression „F“ Cal. 5,5
	30930100	G3	Reduzierventil 16 Joule Cal. 4,5	reducing valve 16 Joule Cal. 4,5	réducteur de pression 16 Joule Cal. 4,5
	30946900	G3	Reduzierventil 16 Joule Cal. 5,5	reducing valve 16 Joule Cal. 5,5	réducteur de pression 16 Joule Cal. 5,5
	30937900	G3	Reduzierventil 24 Joule Cal. 4,5	reducing valve 24 Joule Cal. 4,5	réducteur de pression 24 Joule Cal. 4,5
	30933800	G3	Reduzierventil 25 Joule Cal. 5,5	reducing valve 25 Joule Cal. 5,5	réducteur de pression 25 Joule Cal. 5,5
85	30914900	A4	Schaftbolzen	stock bolt	axe de fixation de crosse
86	30915000	A7	Schaftstange	threaded rod	tige de fixation de crosse
87, 88 u. 99	30923400	M1	Schaft P1000 montiert	stock P1000 mount.	crosse P1000 mont.
87, 88, 99, 101-103	30922200	N1	Schaft P1000 th montiert	stock P1000 th mount.	crosse P1000 th mont.
87 u. 88	30923200	M1	Schaft P1000 vollständig	stock P1000 compl.	crosse P1000 compl.
	30923300	N1	Schaft P1000 th vollständig	stock P1000 th compl.	crosse P1000 th compl.
89	30241200	A1	Zahnscheibe	disc	rondelle
90	30924900	A1	Runde Schlitzmutter	slotted round nut	écrou à fente
91	30320800	B1	Abzugbügel	trigger guard	pontet
92	30686300	A1	Linsensenkschraube	screw	vis avant de pontet
93	30169300	A1	Linsensenkholzschraube	wood screw	vis a bois arr. de pontet
94	30880600	A1	O-Ring	o-ring	joint torique
94, 95, 97	30923000	H5	Lauf Kal. 4,5 komplett	barrel Cal. 4,5 compl.	canon Cal. 4,5 compl.
	30923100	H5	Lauf Kal. 5,5 komplett	barrel Cal. 5,5 compl.	canon Cal. 5,5 compl.
96	30882000	A1	Gewindestift p. St.	grubscrew	vis de fixation du canon

**Ersatzteile | Spare Parts | Pièces de Rechange**

Pos.-Nr. Code no. Pièce No.	Best.-Nr. Code no. Ref. de. cde.	Preis Price Prix	Bezeichnung	Part Name	Désignation
97	30915100	A8	Gewindeschutzmutter	cover nut	écrou de protection du filetage
98	47800003	*	Schalldämpfer	silencer	silencieux
99	30907800	A1	Zierstopfen	adornment stuff	cache orifice
100	30927000	A1	Linsensenkschraube p. St.	screw	vis à tête fraisée
101	30244300	A9	Schaftkappenschiene mit Zapfen	butt plate rail	rail de plaque de couche
102	30242000	F2	Gummischaftkappe	butt plate	plaque de couche caoutchouc
103	30250300	A4	Zylinderschraube	screw	vis
104-107	30882600	*	Magazin Kal. 4,5 montiert	magazine Cal. 4,5 mount.	barrillet Cal. 4,5 monté
	30882700	*	Magazin Kal. 5,5 montiert	magazine Cal. 5,5 mount.	barrillet Cal. 5,5 monté
107	30883200	A1	O-Ring	o-ring	joint torique
108 u. 109	30883300	*	Einzelladeschieber Kal. 4,5 montiert	single shot slider Cal. 4,5 mount.	coulisseaux monocoup Cal. 4,5 monté
	30883400	*	Einzelladeschieber Kal. 5,5 montiert	single shot slider Cal. 5,5 mount.	coulisseaux monocoup Cal. 5,5 monté
109	30883700	A1	O-Ring	o-ring	joint torique
110 u. 111	41500000	*	Pressluftkartusche	air cylinder	cartouche à air
112-115	30915600	F4	Fülladapter f. Kartusche montiert	adaptor to fill mount.	adaptateur pour cartouche monté
115	30922400	A1	O-Ring	o-ring	joint torique
116	30295300	A1	Gewindestift	grubscrew	vis
117	30943300	A8	Entlüftungsschraube	air-vent screw	vis d'évent air
118	30880300	A1	O-Ring	o-ring	joint torique
119	30939500	A1	O-Ring	o-ring	joint torique
120	30927200	*	Adapter „F“	adapter „F“	reducteur „F“
	30940600	*	Adapter „16J“	adapter „16J“	reducteur „16J“
121	30046000	A1	Scheibe	washer	rondelle

\* siehe Preisliste / see price list / voir liste de prix